



obsession  
écol'eau

# MADAME TANTALE

« Je prends les eaux comme on  
prend les armes avant qu'il ne  
nous reste plus que les larmes. »

*Madame Tantale*





“ L'eau est le miroir de notre avenir. ”  
Gaston Bachelard

## UN PROPOS

**Obsession écol'eau** - Pasionaria de l'eau, campée sur son "rad'eau triporteur", Madame Tantale, petite bonne femme énergique, pleine d'élan et de passion, tempête, délire, ironise jusqu'à l'ivresse et interpelle sans fin, tout entière vouée à notre commun destin... Accompagnée de Lolo, son musicien, et de sa fidèle marotte Brutus, un poisson rouge, elle décide de ne plus laisser les robinets couler en vain et lance une grande campagne d'adoption de bouteilles d'eau !



### UN PAMPHLET ARTISTIQUE, UN PAMPHLET ÉCOLOGIQUE

Au travers de son directeur artistique et auteur Pierre Prévost, la Cie Acidu désire aborder les enjeux de l'eau dans notre société et la nécessité de la préserver.

*MADAME TANTALE* emprunte son nom au roi de la mythologie grecque condamné pour l'éternité par les dieux à la soif et la faim en présence d'eau et de fruits qui lui restaient inaccessibles. Une Cassandre hantée par le « déluge de sécheresse » que la folie des hommes nous prépare.

Le musicien Lolo est à la fois complice et dissident. Il s'amuse de sa douce folie, mais se fait souvent sécher par son amie. Il donne le "la" à Madame Tantale.

Le "rad'eau triporteur", entièrement fait de matière recyclée et de récupération, permet à *MADAME TANTALE* de parcourir le monde et d'envisager une issue de secours face à une pénurie imminente.

*Spectacle fixe, itinérant de rue, de 40 min*  
*Public concerné : tout public à partir de 8 ans*  
*Jauge pressentie : 200 personnes maximum*



# UNE ÉQUIPE

## Marthe Drouin (Madame Tantale)

Comédienne-chanteuse avec une belle aptitude à la danse, Marthe travaille avec plusieurs compagnies de théâtre, en salle, en rue, dont la Cie Acidu depuis plus de 10 ans avec laquelle elle a notamment créé l'incontournable personnage de Josiane de *La Chorale de Saint Fulbert*, et plus récemment le rôle-titre d'*Agrippine*.

Marthe est à l'initiative de *MADAME TANTALE*. Elle a souhaité travailler sur différentes passerelles artistiques : permettre au personnage de Madame Tantale de s'exprimer dans une pluridisciplinarité mêlant le jeu, le chant et la danse ; créer un lien entre les mots, les sons et le mouvement ; donner à voir et à rêver une idée de la passion de l'eau.

## Loïc Audureau (Lolo)

Musicien, Loïc a fondé le groupe *Mamienco* (chanson-rock), a créé avec Florent Mery le duo accordéon-clarinette *Winner Team* (musique klezmer) et joue avec la fanfare *Omega* (jazz contemporain). L'éclectisme de ses univers musicaux l'amène à côtoyer le cirque, les arts de la rue et le théâtre, où il crée et interprète la bande son de plusieurs spectacles.

Loïc illustre le propos de *MADAME TANTALE*

et apporte un accompagnement sobre et entraînant à l'accordéon.

## Mona Bausson

### & Pierre Prévost :

auteurs-compositeurs

## Louis Gatta :

metteur en scène

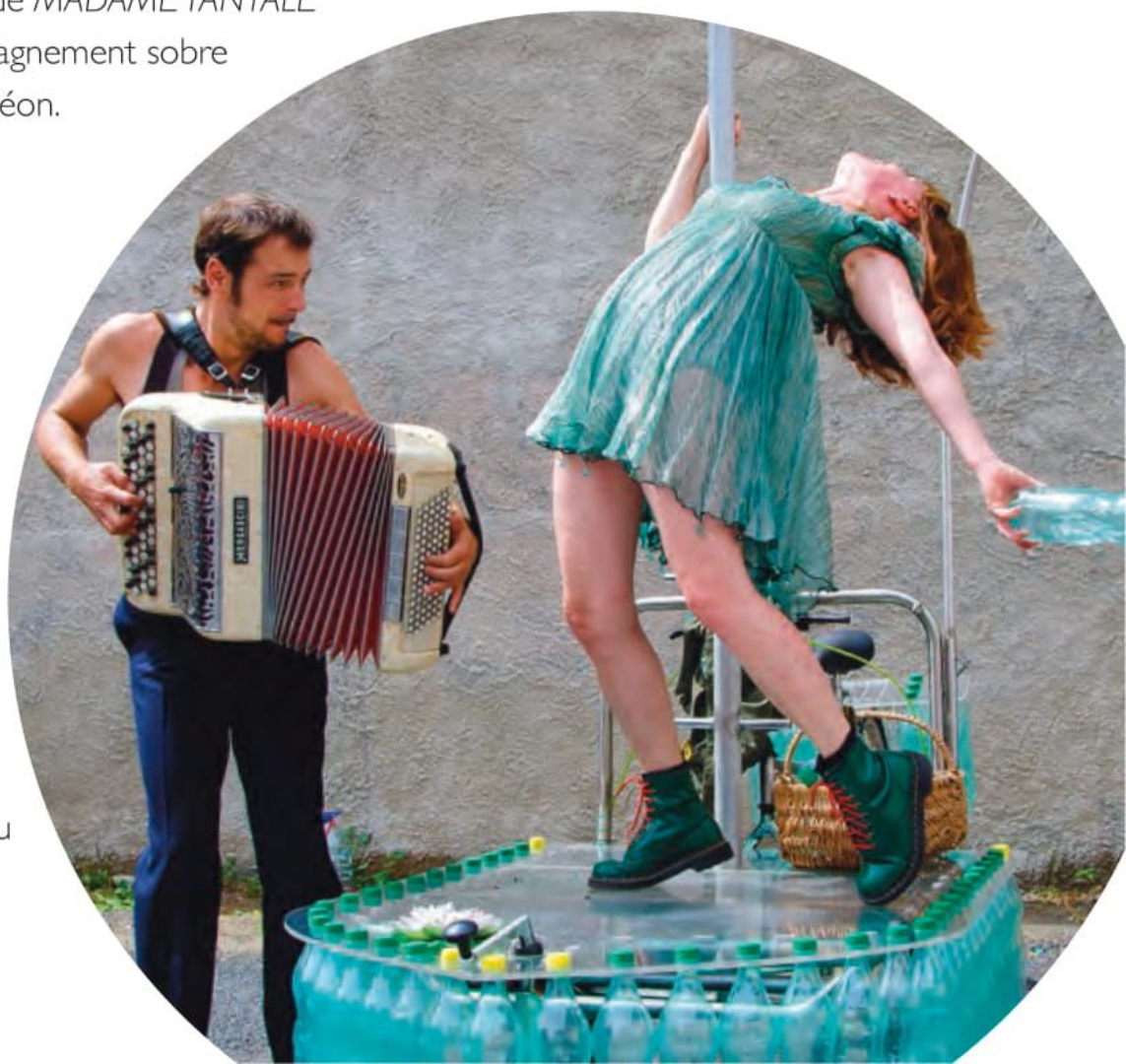
## Yano Iatridès :

chorégraphe

## Véronique Vigneron

### & Boualem Behnous :

concepteurs et réalisateurs des costumes et du "rad'eau triporteur"





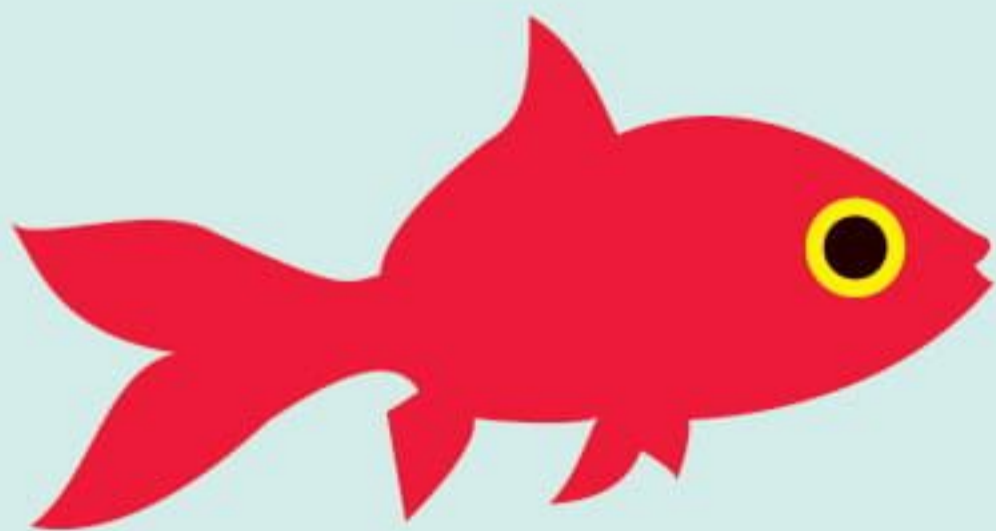
# FICHE TECHNIQUE

## ●●● Espace de jeu

- espace de jeu accessible au "rad'eau triporteur" (dimensions : L 2,80 m x l 1,10 m x H 2,30 m),
- sol plan et stable de préférence, éviter les terrains en pente (difficile pour ce spectacle),
- éviter également les endroits trop bruyants (spectacle avec texte et musique en direct, non sonorisé).

## ●●● Installation & loge

- une loge pour 2 artistes (1 comédienne + 1 musicien) avec eau courante (indispensable), sanitaires, table, chaises et miroirs,
- un accès et un espace pour une camionnette (type 9 m<sup>3</sup>) près de la loge pour le déchargement et le chargement, le montage (durée : 1h) et le démontage (durée : ½h) du "rad'eau triporteur",
- un lieu de stockage abrité et fermé proche de la loge pour le "rad'eau triporteur",
- catering pour 2 personnes bienvenu !



## CONTACT

**Cie ACIDU**

178 avenue Pasteur 93170 Bagnolet

01 48 58 82 00

cieacidu@acidu.com

www.acidu.com

facebook.com/madame.tantale